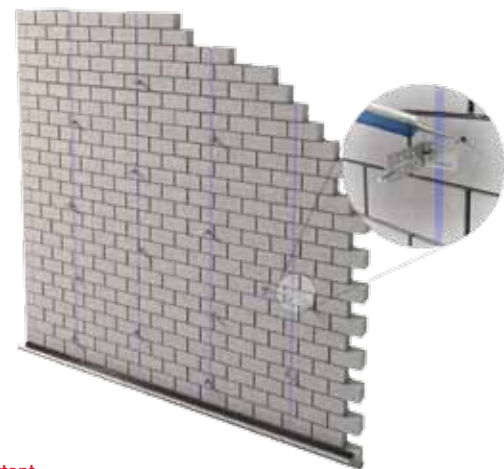


Mise en œuvre

Traçage et fixation de vos équerres



Important :

La dimension de vos équerres dépend de l'épaisseur de l'isolant.

1. Tracez l'emplacement de vos équerres avec un entraxe horizontal de 0,6 m.
2. Disposez vos équerres en quinconce.
3. Respectez un entraxe vertical, généralement de 1,35 m entre chaque équerre.
4. Fixez vos équerres en rives et au niveau des baies du même côté, avec un entraxe plus rapproché entre chaque patte équerre.
5. Fixez vos équerres au mur support avec une cheville adaptée.

La fixation se situe dans le trou oblong, en partie haute de l'équerre. Prévoir 3 équerres minimum par chevron.

1

Fixation de l'isolant ROCKFAÇADE

Pensez à aménager une lame d'air d'au moins 20 mm entre l'isolant et la face intérieure du parement. Nous préconisons de fixer l'isolant derrière les chevrons. La lame d'air ainsi créée sera égale à l'épaisseur du chevron.

1. À moins de 15 cm du sol, fixez la grille anti-rongeurs contre la paroi avec une fixation tous les 15 cm.
2. Entaillez ROCKFAÇADE sur toute son épaisseur pour faciliter la traversée des équerres supports de chevron.
3. Posez l'isolant sur votre mur support. Percez à travers l'isolant ROCKFAÇADE puis fixez le panneaux avec 2 chevilles le panneau avec 2 chevilles munies d'une rondelle de 80 mm de diamètre à l'aide d'un marteau.



2

Fixation de l'ossature bois



1. Fixez vos chevrons aux équerres avec un tirefond et 1 vis à bois. L'entraxe entre 2 chevrons est généralement de 0,60 m.
2. En cas d'assemblage de chevrons, assemblez-les entre eux par des éclisses de rabotage fixées par 3 vis à bois de chaque côté du chevron.

3

Fixation du parement de finition (1)

Le parement de finition doit être mis en œuvre dans la continuité des prescriptions du fabricant du système par fixation sur le réseau d'ossature.

Agrafez la bande EPDM sur la largeur visible du chevron.



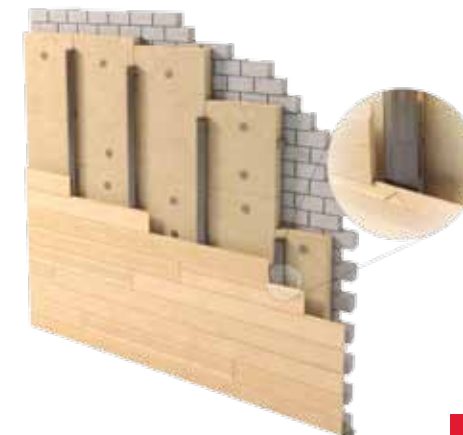
4

Fixation du parement de finition (2)

ROCKPANEL Colours ou Woods : Fixez les panneaux par des vis à tête laquée. Un calepinage préalable est nécessaire.

ROCKPANEL Lines² S ou XL : Fixez les clins avec des clous filetés, ou des vis à tête plate, à 15 mm du bord. Dans le cas d'une fixation par clouage, utilisez deux clous à chaque intersection entre une lame et l'ossature.

SILVERWOOD : Fixez les clins avec une pointe inox à chaque intersection entre les ossatures et le clin. Enfoncez la pointe dans le chevron d'au moins 22 mm. Une seule fixation par clin d'une largeur utile inférieure ou égale à 125 mm. Deux fixations par clin d'une largeur utile supérieure à 125 mm (prévoir des fixations pleine lame en partie haute et basse).



5

REDAir™ System

Le pas à pas de la façade ventilée

ROCKWOOL®
FIRESAFE INSULATION



ROCKWOOL France SAS

N°Indigo 0 820 020 007

Fax : +33 [0] 1 45 86 80 75

ROCKWOOL®
FIRESAFE INSULATION

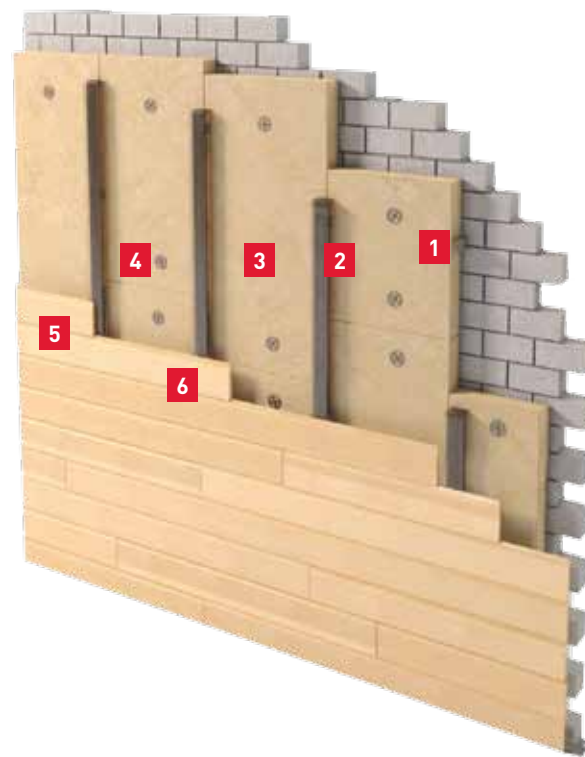
Pour connaître la dernière mise à jour de ce document : www.rockwool.fr



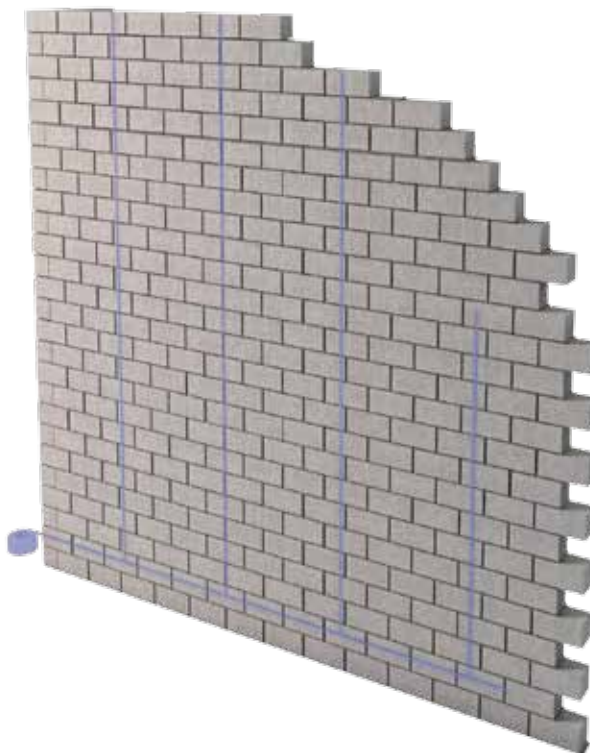
REDAir™ System

REDAir™ System est un système complet d'isolation de parois verticales par l'extérieur, neuves ou anciennes, en maçonnerie, en béton ou en construction à ossature bois, composé comme suit :

- 1** Patte équerre et fixation.
- 2** Chevron.
- 3** Isolant : ROCKFAÇADE, laine de roche de masse volumique de 39 kg/m³.
- 4** Fixation de l'isolant.
- 5** Parement extérieur : ROCKPANEL ou SILVERWOOD.
- 6** Fixation du parement.



Avant le chantier



Fin de chantier



Recommandations avant de démarrer votre chantier

Une étude préalable doit permettre de valider la conformité et la salubrité du mur support de votre bardage rapporté. Le choix de l'ossature est primordial pour la conformité de votre chantier. Avant de la choisir, prenez en compte :

- La typologie du mur : mur banché, en parpaings ou en briques.
- Le parement final : le poids des produits influence les caractéristiques de votre ossature.

Les panneaux d'isolant ROCKFAÇADE semi-rigides doivent être approvisionnés sur le chantier et stockés à l'abri des intempéries.

Vérification des côtes et calepinage

Avant de démarrer votre chantier, il est indispensable de procéder aux étapes suivantes :

- Analyse des plans d'élévation ;
- Vérification des côtes sur chantier ;
- Dimensionnement des ossatures et des parements sur les plans ;
- Validation des plans d'exécution avant la fabrication et la mise en chantier ;
- Vérification que chaque poseur soit en possession des derniers plans ;
- Fourniture d'un dossier technique à votre client comportant toutes les fiches des produits qui seront mis en œuvre sur le chantier.